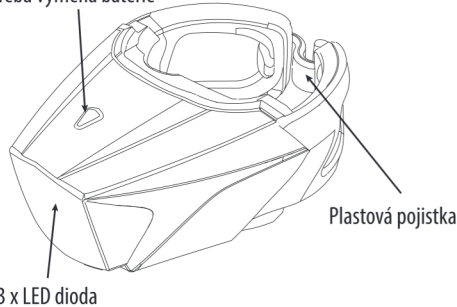




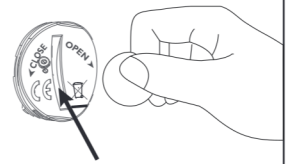
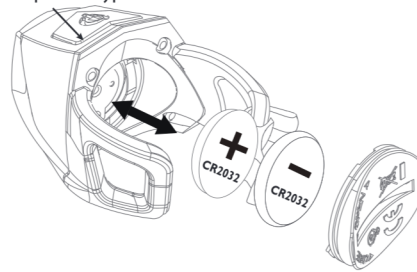
POPIS SVĚTLA

Indikátor stavu baterie svítí červeně, pokud je potřeba výměna baterie

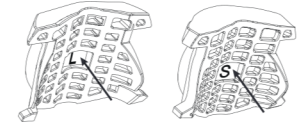


VÝMĚNA BATERIÍ

Tlačítko zapnuto / vypnuto



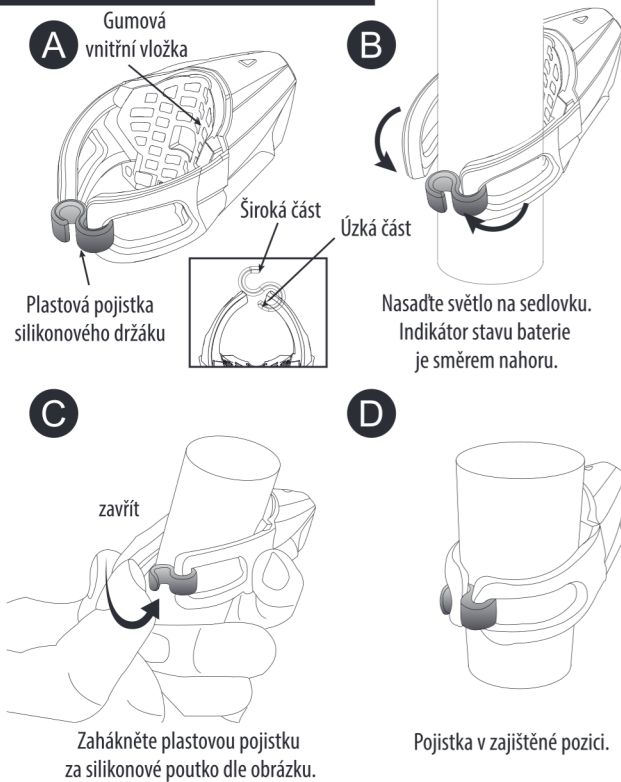
Pomocí mince otevřete krytku baterií.



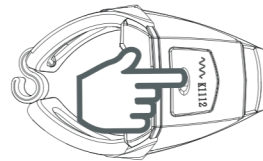
"L" Gumová vložka Ø 32~42mm
"S" Gumová vložka Ø 25~32mm

Vložte baterie CR2032 v pořadí "+", "-" dle obrázku.

MONTÁŽ A DEMONTÁŽ



OVLÁDÁNÍ



- > svícení
- > blikání
- > střídavé blikání
- > vypnuto

UPOZORNĚNÍ



Vypněte světlo pokud se nepoužívá.



Vyvarujte se přímého pohledu do zapnutého světla.



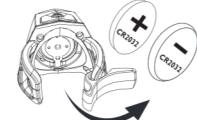
Chraňte světlo před pádem do vody, nebo přímým stykem s vodou, abyste zabránili poškození světla.



Vyměňte baterie, pokud indikátor stavu baterie svítí červeně.



Chraňte světlo před pády a nárazy



Před uskladněním vyjměte baterie

Specifikace

Popis: zadní LED diodové světlo
Světelný zdroj: 3 x červená LED dioda + LED dioda indikátoru stavu baterie
Baterie: 2 ks mincové baterie CR2032
Materiál: PC (polykarbonát)
TPR (termoplastický elastomer)

Velikost: 62,4 x 43,4 x 37,7 mm
Hmotnost: 31 g
Voděvzdornost: IPX 4 chráněno proti stříkající vodě

Výkon

Testováno s bateriemi PANASONIC-CR2032, svícení až 30 h, blikání až 60 h, střídavé blikání až 50 h.

Záruka

Záruka nemůže být uplatněna na poškození způsobené vystavením nadměrným teplotám, mechanickým poškozením, neodborným servisním zásahem, úpravami, neodbornou montáží nebo nesprávným použitím. Specifikace a provedení mohou být změněny bez předchozího upozornění. Aktuální verzi manuálu naleznete na stránkách dodavatele www.FORCE.BIKE



Úhel sklonu 17° pro lepší viditelnost. Světlo dosedá v celé míře na sedlovku.



Rozsah viditelnosti 220° do stran.

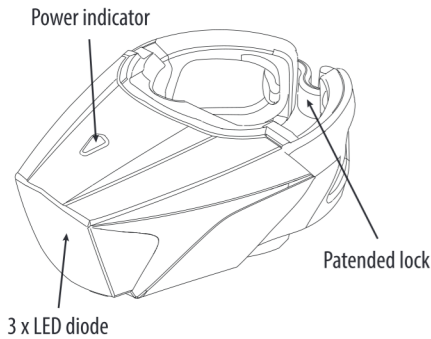


Speciální tvar vnitřní vložky pro perfektní dosednutí na sedlovku.

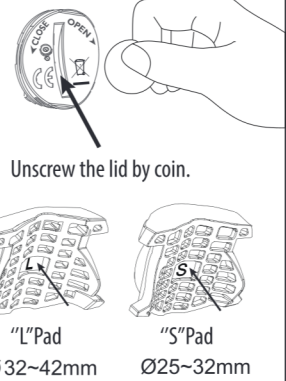
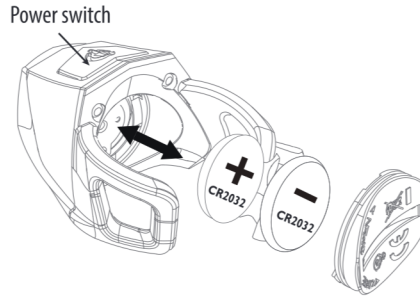




NAME OF PARTS

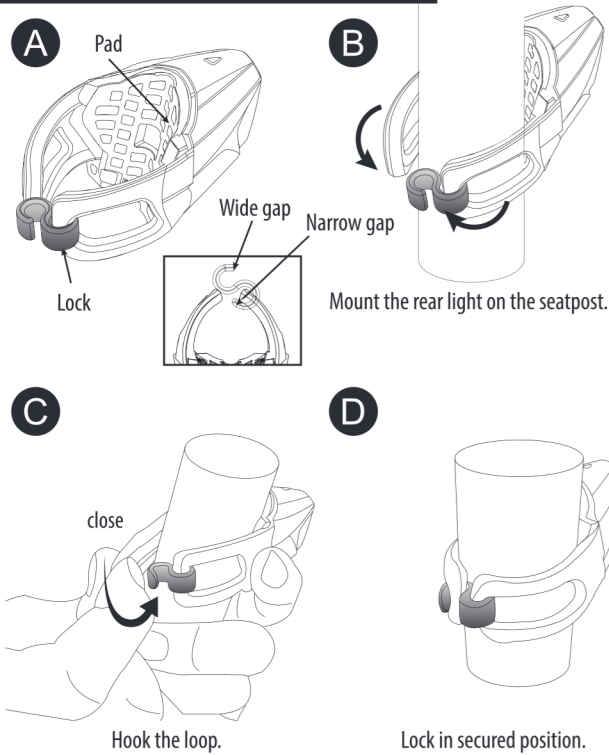


BATTERIES REPLACEMENT

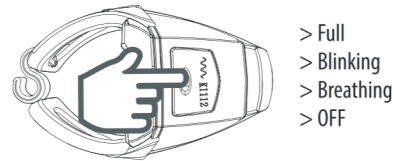


Set the battery in order with reference to the "-", "+" markings.

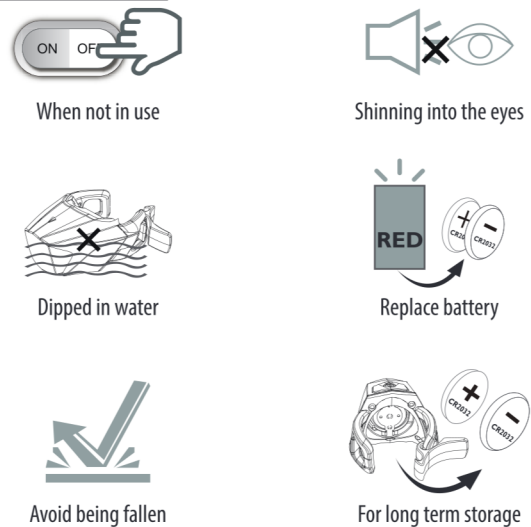
MOUNTING / DISMOUNTING



OPERATIONS



ATTENTIONS



Specifications

Functions: LED rear light
LED source: 3pcs red LEDs & Power indicator
Battery: by 2pcs "CR2032 3V" batteries
Material: PC/TPR

Size: 62,4 x 43,4 x 37,7 mm
Weight: 31 g
Water spray resistance: IPX4

Performance Index

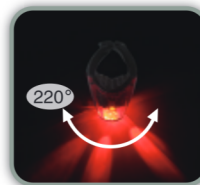
Powered by 2 pcs PANASONIC-CR2032 batteries, full-30 h, blinking-60 h, breathing - 50h.

Warranty

Warranty does not apply to damage due to high and low temperatures, physical damage resulting from abuse, improper repair, improper fit, alternations of the fixture or improper use. Specifications and designs may be changed without prior notice. The current version of the manual can be found on the supplier's website www.FORCE.BIKE



Lean angle of 17 degree completely clinging to the seatpost as one



220 degree light range clearly to be seen



Special fillister design fitting perfectly for regular or water drop seatpost

